



Progetto di completamento delle Ex-Scuderie medicce di Seravezza (LU)

Progetto Esecutivo

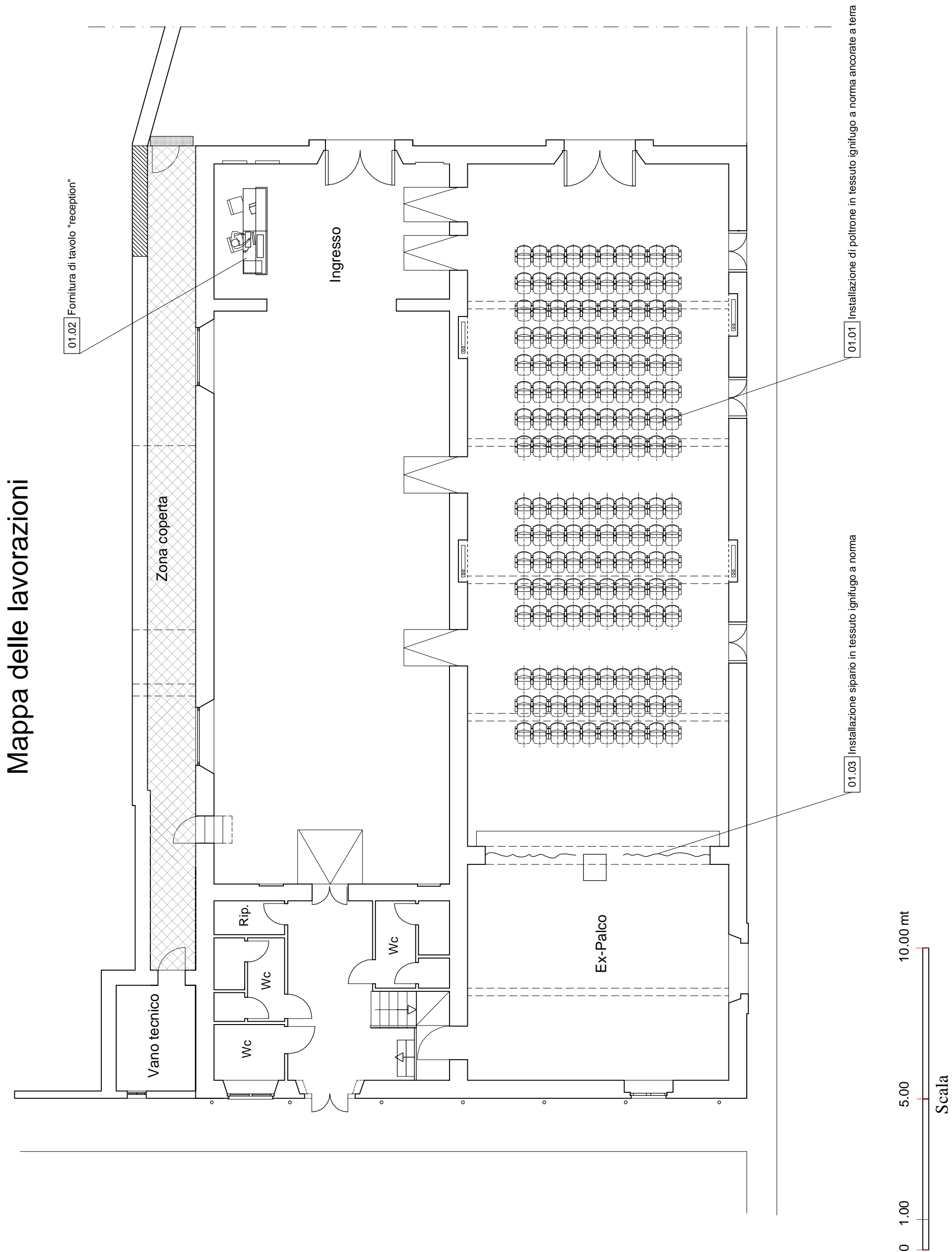
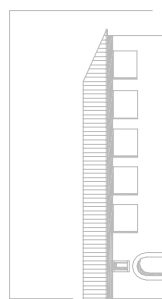
Proprietà:
Comune di Seravezza

Progettista responsabile:
Arch. Nicola Gallo

Collaboratori:
Geom. Valentina Spalierno

Pianta
Mappa
delle lavorazioni

Tav. 1.0



Mappa delle lavorazioni